

Fiche méthode : Réaliser un dessin d'observation

NIVEAU	OBJECTIFS ATTENDUS
6 ^{ème}	Savoir réaliser le dessin d'observation à partir d'un échantillon à l'aide de la fiche méthode.
5 ^{ème}	
4 ^{ème}	Savoir réaliser le dessin d'observation à partir d'un échantillon à l'aide de la fiche méthode.
3 ^{ème}	

Un dessin d'observation se réalise à partir d'un échantillon observé à l'œil nu ou à l'aide d'un instrument tel que le microscope optique ou la loupe binoculaire.

Objectifs 1 : Présentation du dessin

Le dessin doit être propre sans trace de gomme, sans ratures, le dessin doit être fait au crayon à papier bien taillé.

Objectifs 2 : Choix de l'élément à dessiner

Le professeur demandera dans la consigne le dessin d'observation d'un élément que vous devrez repérer sur votre échantillon.

Objectifs 3 : Critères de réussite du dessin

- Le dessin ne doit pas trop petit
- Le dessin doit être centré sur la feuille
- Le dessin doit ressembler à la réalité (orientation, forme correct)
- Les proportions doivent être respectées
- Le contour du dessin doit être fait d'un trait net et continu
- Les gribouillages et coloriages sont interdits.

Objectifs 4 : Critères de réussite pour les légendes et le titre

- Les légendes doivent être complètes et excentrées du dessin
- Les légendes ne doivent pas comporter de faute d'orthographe
- Les traits de légendes doivent être tracés à la règle
- Les traits de légendes doivent s'arrêter tous au même niveau
- La pointe de la flèche au bout du trait de légende doit être sur l'objet désigné
- Le titre est le plus précis possible en y indiquant l'élément observé et le mode d'observation, il commence toujours par « Dessin d'observation de »
- Titre doit être souligné
- Le calcul du grossissement doit être correct et apparaître sous le titre

Fiche méthode : Aide à la réalisation d'un dessin d'observation

Objectifs 1 : Présentation du dessin

Le dessin doit être propre sans trace de gomme, sans ratures, le dessin doit être fait au crayon à papier bien taillé.

Objectifs 2 : Choix de l'élément à dessiner

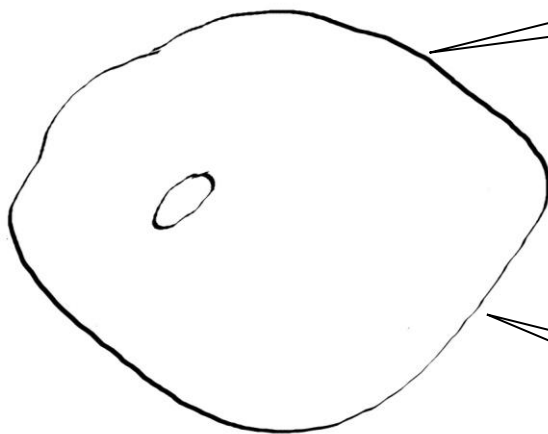
Le professeur demandera dans la consigne le dessin d'observation d'un élément que vous devrez repérer sur votre échantillon.

Un exemple :

Le professeur vous demande d'observer une cellule buccale colorée au bleu de méthylène. Voici ce que vous verriez au microscope optique :



Objectifs 3 : Critères de réussite du dessin



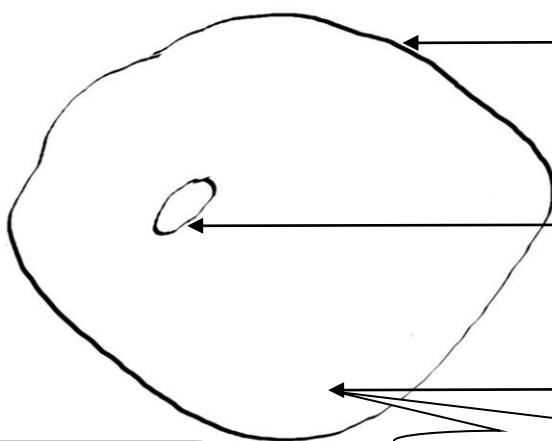
Les traits sont fins et continus, le contour de la cellule est net.

Le dessin représente la réalité !

Les traits sont fins et continus, le contour de la cellule est net.

Les proportions sont respectées

Objectifs 4 : Critères de réussite pour les légendes et le titre



La membrane plasmique

Le noyau

Le cytoplasme

Tous les traits de légendes s'arrêtent au même niveau.

Les traits de légendes sont tracés à la règle, ne se croisent pas (ils sont parallèles).

Le titre commence par « Dessin d'observation »

Les flèches pointent vers l'objet que l'on veut nommer.

Titre : Dessin d'observation d'une cellule buccale colorée au bleu de méthylène vue au microscope optique

(x 150)

Le grossissement est correctement calculé en multipliant le grossissement de l'oculaire et celui de l'objectif utilisé. Par exemple, $15 \times 10 = 150$.

Le titre indique le mode d'observation

Le titre indique l'élément dessiné

Le titre est souligné.